

DC350

Dokumentenkamera /
Visualiser



5Mp Kamera



XGA, 720P Support



Power über USB oder Stromversorgung



Full SD Karten Support für das
Speichern von Bildern und Videos



Eingebauter Lautsprecher



Eingebautes Mikrofon



Bildaufnahme mit Auflösungen von
0.8MP, 2MP, 5MP, 12MP



Visualisieren
Sie die
Zukunft



MEHR DETAILS FÜR EINFACHES LERNEN

Gerade im Bildungsbereich kommt es oft auf das Detail an - je mehr, desto besser. Es kann jedoch schwierig sein, Ihre Ideen und Ihr Wissen mit einem großen Publikum zu teilen.

Mit der Optoma DC350 Dokumentenkamera können sie ganz einfach die gewünschten Dokumente oder Gegenstände unter der Kamera positionieren, sie an einen Projektor anschließen und alles auf einem großen Bildschirm darstellen.

So sind Ihre Informationen für alle gut sichtbar.

Die DC350 verfügt über einen 5-Megapixel Sensor, 40-fachen Zoom und 30 Frames-per-Second Video (bei hoher Auflösung). So liefert sie eine beeindruckende Bildqualität und -Performance.

Nehmen Sie mit der Kamerafunktion Bilder oder Videos auf und nutzen Sie sie für zukünftige Präsentationen - alles ganz einfach.

Gestalten Sie Ihren Lernstoff interessanter durch die einfache Aufnahme von Bildern, Videos und Audio.

Sie können sogar Videos von wissenschaftlichen Experimenten machen, sie über USB auf Ihrem PC/Laptop oder auf einer SD Karte speichern und sie so für die nächste Unterrichtsstunde nutzen. Außerdem können Schüler ihre Präsentationen aufnehmen und sie so später noch einmal anschauen.

Die DC350 ist leistungsstark, robust und verfügt über eine Menge nützlicher Features, die Ihren Unterricht oder Ihre Präsentation bereichern werden.

EINFACHER BETRIEB

Es ist nicht immer einfach, neues technisches Equipment zu verstehen. Die benutzerfreundliche DC350 jedoch ist sehr benutzerfreundlich. Einfach einschalten und an einen Projektor oder Panel anschliessen - und schon kann es losgehen!

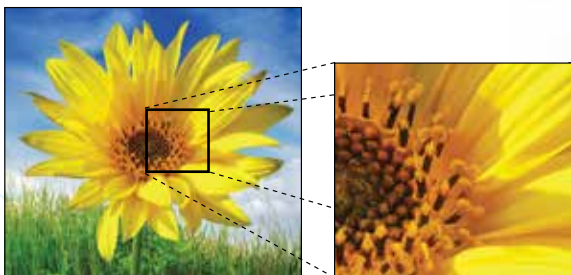
Die Hauptfunktionen können direkt durch die Tasten am Gerät betätigt werden. So können Sie auch bei Verlust der Fernbedienung weiter unterrichten.

AUßERGEWÖHNLICH WEICHE VIDEO PERFORMANCE

30 Frames-per-Second Video bei voller Auflösung.

BEEINDRUCKENDE BILDQUALITÄT

Mehr Details dank 5MP CMOS Sensor und Full 720p Output.
Leistungsstarker 40-facher Zoom für kleinste Details.



NEHMEN SIE FULL-MOTION VIDEO MIT 30FPS AUF

Beeindruckende Bildqualität und Video Performance wird die Aufmerksamkeit Ihrer Zuhörer anziehen.



SPEICHERN SIE DIREKT AUF EINER SD KARTE – MAX 32GB

Speichern Sie Bilder oder Videos direkt auf einer SD/SDHC Karte. Sie können jederzeit direkt auf die gespeicherten Dateien zugreifen - ohne dabei mit einem PC verbunden sein zu müssen.

Bilder können in folgenden Formaten gespeichert werden: 0,8MP, 2MP, 5MP oder 12MP.

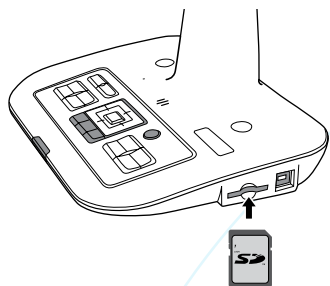


Bild	Abmessung	Dateigröße
0.8 MP	1024 x 768	196Kb
2MP	1600 x 1200	463Kb
5MP	2560 x 1920	1.22Mb
12MP	3968 x 2976	1.64Mb

AUFNEHMEN UND SPEICHERN

Manchmal möchten wir das, was die Kamera gerade darstellt, festhalten. Durch Drücken der "SNAP" Taste auf der Fernbedienung oder am Gerät selbst, können Sie Bilder und Videos direkt auf einer SD Karte speichern. Um Ihre Aufnahmen anzuschauen, drücken Sie einfach die "Playback" Taste. Für dauerhaftes Abspeichern der Dateien, schließen Sie die Kamera einfach mit dem mitgelieferten USB Kabel und der Software an einen PC/Laptop an oder speichern Sie direkt auf einer SD Karte.

FLEXIBLER SCHWANENHALS

Dank ihres äußerst flexiblen Schwanenhalses ist die DC350 in der Lage, sich perfekt ausrichten zu lassen und so tolle Bilder wiederzugeben.



BILD-IM-BILD, AUFNEHMEN, EINFRIEREN, DREHEN, FLIP

Die DC350 bietet Ihnen absolute Kontrolle. Sei es das Einfrieren eines Bildes, während Sie Unterlagen verteilen möchten oder das Vergleichen dank der Bild-im-Bild Funktion - mit der DC350 ist all das möglich.

AUDIO UND VIDEO AUFNEHMEN

Das eingebaute Mikrofon erlaubt es, Videos mit Ton aufzunehmen und so Multimedia Content für den Unterricht zu erstellen.



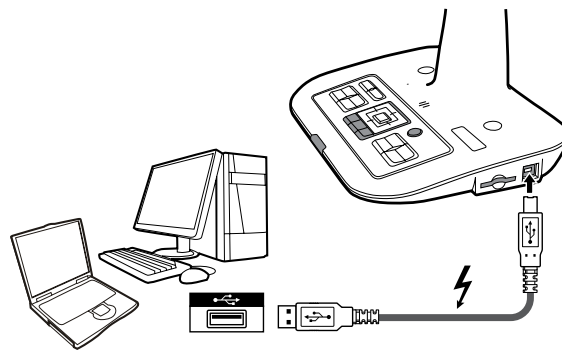
UMWELTFREUNDLICHE LED BELEUCHTUNG (3 HELLIGKEITSMODI)

Sie brauchen mehr Licht? Kein Problem: Die DC350 arbeitet mit umweltfreundlicher, stromsparender LED Beleuchtung. Diese hat den Vorteil, dass sie nicht heiß wird und kein Quecksilber enthält. Dank der ausgeprägten Sensibilität der Kamera wird die Beleuchtung jedoch selten benötigt. Sollte sie trotzdem einmal zum Einsatz kommen, bietet sie 3 Helligkeitsstufen.

POWER ÜBER USB

Sollten Sie einmal keine Steckdose in der Nähe haben, kann die DC350 auch über einen USB Anschluss gestartet werden. So sind Sie flexibel in der Anwendung und Platzierung und Kabelsalat wird vermieden.

**Bitte beachten: Einige ältere PC's und Laptops könnten einen dual USB Anschluss benötigen*



SMART DC SOFTWARE

Um die DC350 an einen PC oder Laptop anzuschließen, brauchen Sie nur ein USB Kabel. So können Sie die gewünschten Dateien sofort mit Ihren Zuhörern teilen und dank Smart DC auch bearbeiten. Kabel (im Lieferumfang enthalten) Nutzen Sie die praktischen Schreib- und Zeichentools. Sie können Ihren Unterricht dank des Aufnahme Features auch aufnehmen und auf Ihrem PC/Laptop oder einer SD Karte speichern.

Nutzen Sie Skype, um Ihre Ideen mit einer anderen Schule zu teilen.

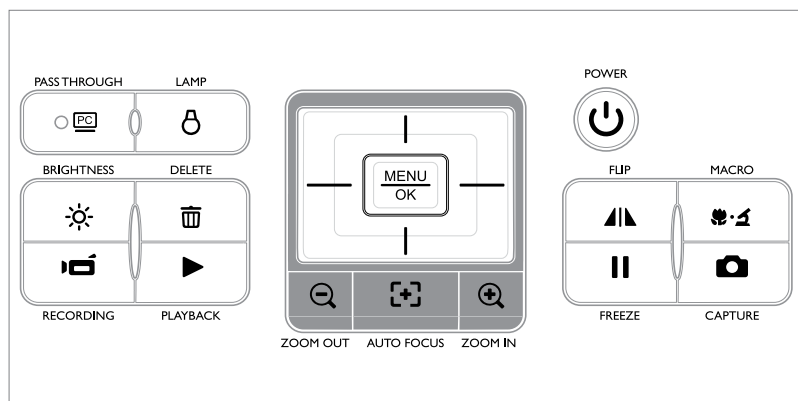


DC350 Anschlüsse



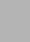
1. DC 5V Netzanschluss
2. VGA Ausgang
3. VGA Eingang
4. Signalempfang Fernbedienung
5. SD Karten Anschluss
6. USB Anschluss

DC350 Bedienfeld

-  Power An/Aus
-  Bilddrehung um 180°
-  Macro/Normal
-  Bild einfrieren
-  Unbewegtes Bild aufnehmen
-  Menü und Auswahl anzeigen
-  Richtungstasten
-  Zoom out
-  Zoom in
-  One-Time Auto Fokus
-  Signal vom PC über RGB Anschluss zum RGB Ausgang senden
-  LED Lampe ein/auschalten und Helligkeit anpassen
-  Helligkeitsanpassung anzeigen/verbergen
-  Eine Datei im Playback Modus aus dem Speicher löschen
-  Einen Video Clip aufnehmen
-  Eingabe "Playback Modus" zur Wiedergabe von aufgenommenen Bildern und Videos



DC350 Fernbedienung

-  Helligkeit "Hotkey"
-  Power An / Aus
-  Bild einfrieren. * Pause beim Abspielen von Videos
-  On-Screen Icons zeigen oder verbergen
-  OSD Menü zeigen oder verbergen
-  Eingabe "Playback Modus" zur Wiedergabe von aufgenommenen Bildern und Videos
-  Bild um 180° drehen
-  Auswählen und anpassen
-  Einen Video Clip aufnehmen
-  Unbewegtes Bild aufnehmen
-  Zoom out / Zoom in
-  One-shot auto Fokus
-  Use the level bar to adjust the focus manually
-  2- oder 4-facher digitaler Zoom
-  Highlight Funktion an / aus
-  Maskierungs Funktion an / aus
-  Macro / Normal
-  Hervorgehobenen / maskierten Bereich anpassen
-  Farbeinstellung für hervorgehobenen / maskierten Bereich
-  Lautstärke hoch / runter
-  Bild-im-Bild Funktion an / aus *Zur Darstellung eines unbewegten Bildes in einem anderen Bild



DC350 Spezifikationen

Bildsensor	1/3,2" CMOS Farbsensor
Gesamt Pixel	5Megapixel
Auflösung	XGA/720p (720p via USB)
Zoom	40-facher Zoom insgesamt (5-facher optischer Zoom / 8-facher digitaler Zoom)
Frame Rate	30fps (max.)
Fokus	Auto / Manuell
Aufnahmebereich	A4 Querformat (210,8 x 297,2 mm) (21,08 x 29,72 cm)
Bildrotation	Software Rotation 0° / 90° / 180° / 270°
Aufnahme	Ja (auf SDHC Karte)
Interner Speicher	Eingebauter Speicher 22,5Mb
Externer Speicher	SDHC (32GB max.)
Bildeffekte	Grafik / Text / B&W / Negativ / Einfrieren / Sketch
Weißabgleich	Auto / manuell (Auto, Fluorescent, Tungsten und Custom)
Präsentations Tools	Ja (Smart DC)
Bild-im-Bild	Ja
Auflösung unbew.Bilder	12MP / 5MP / 2MP / 0,8 MP
Bildsteuerung	Einfrieren / Highlight / Maskieren / Flip / PIP / Slideshow
Aufnahmemodus	Einfache / kontinuierlich
Flicker Filter Kontrolle	Ja (50/60Hz)
Fernbedienung	Ja (Vollfunktion)
Lichtquelle	Eingebettete LED Lampe (3 versch. Helligkeitsstufen)
VGA Ausgang	Ja
VGA Pass Through	Ja
USB 2,0 Port	Ja (PC Kamera / eingebauter Bild Download) und USB Power
Audio Eingang	Eingebautes Mikrofon
Audio Ausgang	Eingebauter Lautsprecher
Uhr	Eingebaut
Mikroskop Adapter	Ja (Ø28mm ,Ø31mm, Ø33mm, und Ø34mm Sichtstück)
On-Screen Menü	Ja (Steuerung über Fernbedienung oder vom Gerät selbst)
Software Sprachen	Englisch, Deutsch, Französisch und Spanisch
Abmessungen (B x H x T)	Im Betrieb: 160x 200 x 400 mm Transportbereit: 160 x 200 x 300 mm
Netto Gewicht	1,2Kg
Stromquelle	DC 5V, 100-240V, 50-60Hz
Stromverbrauch	1,78w 3,375w (Max)



Optoma Deutschland GmbH,
Wiesenstr. 21, 40549 Düsseldorf
www.optoma.de