

**W501**  
DLP® Projektor

# Ein leistungsstarker Performer



5.000 Lumen, WXGA-Auflösung



Flexible Installationen - Vertikaler Lens Shift, 1,5-facher, optischer Zoom



Ultimative Steuerung - Full Support für Crestron, Extron, AMX, PJ-Link und Telnet LAN Befehle



Full 3D, PC-freie/LAN-Präsentationen



# W501

Hohe Helligkeit, außergewöhnlich viele Anschlussmöglichkeiten und beeindruckende Farben sorgen dafür, daß der Optoma W501 Breitbild HD Ready Projektor die perfekte Wahl für Ihren Konferenz- oder Veranstaltungsraum ist.

Dank seiner umfangreichen Extras macht der W501 das Präsentieren einfacher und gleichzeitig auch erlebnisreicher denn je zuvor...

Der umweltfreundliche W501 bietet energiesparende Features wie das Eco+ Lampen Power Management, den <0,5W Standby Modus und die automatische Abschaltfunktion - so sparen Sie Zeit und Geld. Mit der einzigartigen Optoma Farbgarantie haben Sie lange Freude an Ihrem Projektor.

## PRÄSENTIEREN OHNE AUFWAND

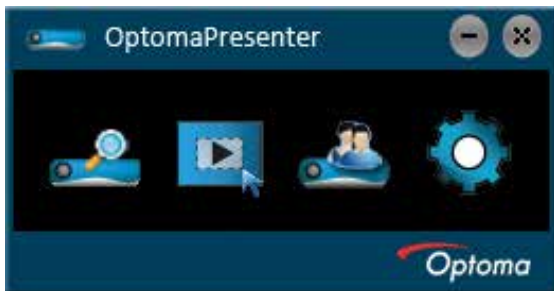
Genießen Sie mit dem USB Reader die Vorteile der kabellosen Projektion und projizieren Sie eine JPEG Präsentation direkt vom USB Flash Drive.



Alternativ können Sie mit der gratis Optoma Presenter Software bis zu 4 PCs/Laptops gleichzeitig darstellen...



...oder Ihre Präsentation über ein Netzwerk mit oder ohne Kabel an bis zu 8 Projektoren gleichzeitig senden.



Für die Wireless Funktion wird der Optoma Mini Wi-Fi Dongle benötigt (separat erhältlich).



## DICOM SIMULATIONSMOUDS

Der W501 arbeitet mit einem speziellen DICOMsim Modus, welcher extra für die Anwendung während medizinischer Trainings entwickelt wurde und ideal geeignet für die Darstellung von Graustufen- und Röntgenbildern ist.\*

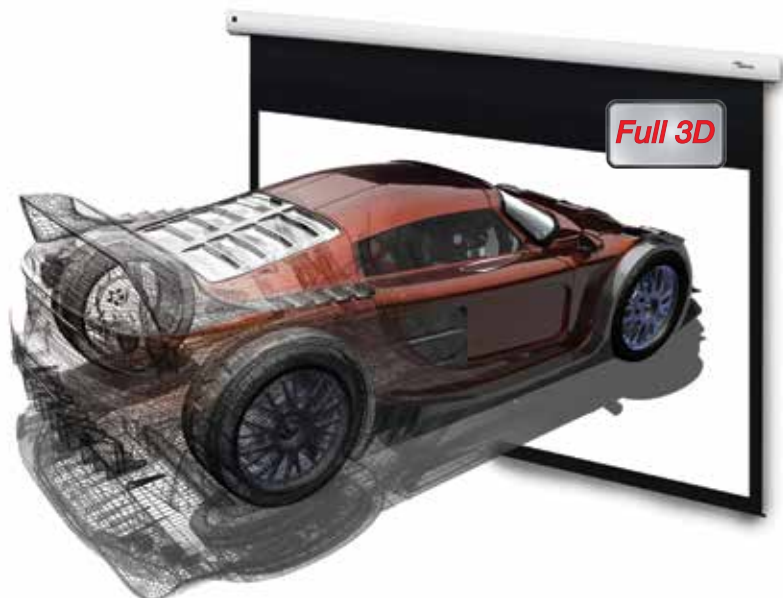


\*Der W501 eignet sich nicht für den Gebrauch im medizinischen Diagnosebereich.

## 3D TECHNOLOGIE

Durch die Schnelligkeit der DLP®-Technologie kann der Optoma W501 Videos und Bilder mit einer erstaunlichen Frequenz von 120Hz produzieren. Hierdurch wird eine 3D-Darstellung mit vollen Farben im Vollbild möglich. Der 3D-Effekt wird durch das Aufteilen des Signals in zwei Standard-Videosequenzen erzeugt, eine für jedes Auge. Mit der DLP®-Link™-Technologie synchronisieren die 3D-Brillen das Bild, um jede Sequenz für das richtige Auge zu filtern. Das Gehirn fügt die beiden Sequenzen wieder zusammen und erzeugt ein lebensechtes 3D-Bild.

Der W501 unterstützt verschiedene 3D Formate von Geräten wie PC, Blu-ray 3D™, Sony® PS3, Microsoft® Xbox 360 oder 3D Fernsehübertragungen.



## WXGA AUFLÖSUNG

Ihre Präsentationen werden genauso scharf und detailliert wie auf Ihrem Breitbild Laptop mit einer WXGA Auflösung von 1280x800 dargestellt. Dies liefert gleichzeitig 30% mehr Pixel als ein äquivalenter XGA Projektor.



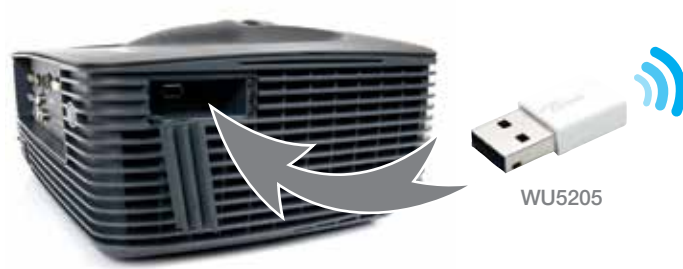
XGA



WXGA

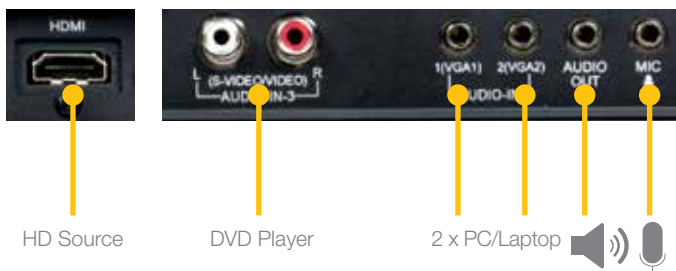
## VIELE ANSCHLUSSMÖGLICHKEITEN

Dieser HD Ready Projektor verfügt über folgende Anschlussmöglichkeiten: HDMI, DVI-D, dual VGA (Component via Adapter), S-Video, Composite, USB Reader, VGA-Out, RS232, RJ45 und +12V Trigger. Zusätzlich kann noch der WiFi Dongle an die dafür vorgesehene USB Schnittstelle angeschlossen werden.



WU5205

Fünf Audio Eingänge für HDMI, PC, Video und Mikrofon erlauben es, den W501 nicht nur als Audio Switcher und Lautstärkereger zu nutzen, sondern auch als PA System für größere Meetingräume. Somit wird zusätzliche aufwändige und kostspielige Audio Hardware überflüssig.



HD Source

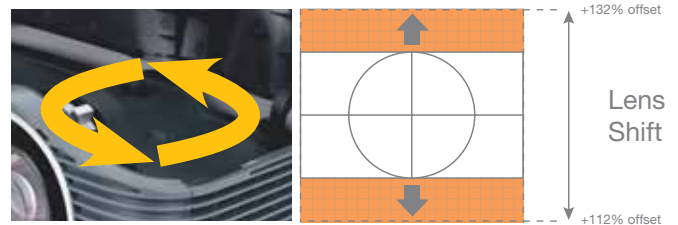
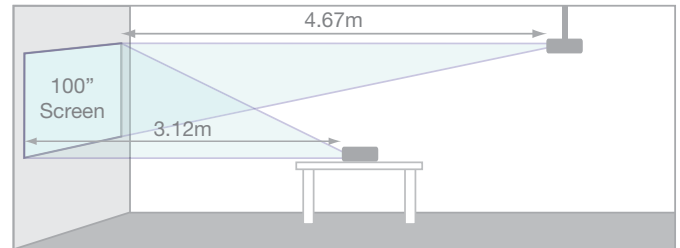
DVD Player

2 x PC/Laptop

## EINFACHE INSTALLATION - 1,5-FACHER ZOOM UND LENS SHIFT

Der W501 kann aus jeder Distanz zwischen 3,12 bis 4,67 Metern ein Bild mit einer Diagonale von bis zu 100" liefern.

Mit dem Lens Shift kann die vertikale Position des projizierten Bildes innerhalb des Bereichs in unten genanntem Diagramm angepasst werden. Dank des 1,5-fachen Zooms und des Lens Shifts bietet der W501 auch beim Austausch bereits installierter Projektoren hohe Flexibilität.



## KLARE UND DETAILIERTE BILDER

Die DarkChip3™ Technologie von Texas Instruments liefert in Zusammenarbeit mit der Eco+ Dynamic Lampentechnologie ein beeindruckendes Kontrastverhältnis von 15.000:1 und somit gestochen scharfe Grafiken und kristallklaren Text. Knackiges Weiß und tiefes Schwarz erwecken Ihre Bilder zum Leben und machen Text einfacher lesbar - ideal für Ihre Business- oder Schulungspräsentation



15.000:1 Kontrastverhältnis

## BEEINDRUCKENDE FARBEN

Der W501 liefert dank der BrilliantColor™ Technologie helle Bilder mit perfekt ausgeglichenen, lebendigen Farben.





# W501



## SYSTEM INTEGRATION UND STEUERUNG

Mehrere W501 Projektoren können via LAN überwacht werden. Über eine Email wird der Benutzer benachrichtigt, sollte ein Fehler auftreten oder eine Lampe ausfallen oder ersetzt werden müssen. Über die Webbrowser-Schnittstelle können zahlreiche Funktionen des X501 gesteuert werden. Reduzieren Sie Ihre Stromkosten mit dem 24 Stunden Power Scheduling, das dafür sorgt, daß der Projektor sich abschaltet, wenn er nicht im Gebrauch ist.

Die Web Browser Schnittstelle und die volle Unterstützung von Extron's IP Link, AMX Dynamic Device Discovery und PJ-Link Protokolle erlauben es Ihnen, so gut wie alle Aspekte des W501 über ein Netzwerk zu steuern und so immer die Kontrolle zu behalten, egal wo Sie sind. Die RS232 Konnektivität sorgt dafür, daß existierende Steuerungssysteme weiterbehalten werden können.

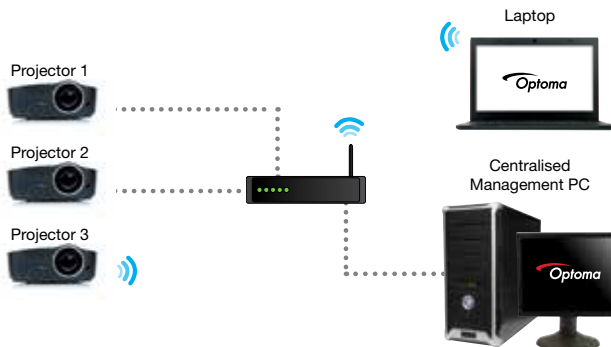


Überwachung aller

Verfolgen der Lampe-lebensdauer

E-Mail-Warnungen und Sofortbenachrichtigungen, Helpdesk-Anfragen, Service-Erinnerungen, Ausfall oder Diebstahl des Gerätes

Ereignisplanung



Laden Sie die Crestron RoomView® Express Software hier herunter:  
[www.crestron.com/getroomview](http://www.crestron.com/getroomview)

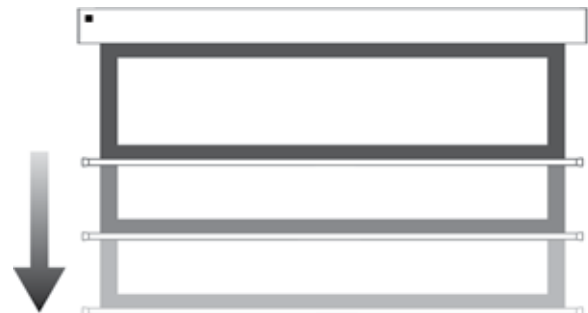
## EINFACHER LAMPENWECHSEL

Gerade bei Anwendungen, die einen reibungslosen Betrieb erfordern, ist es essentiell, die Service Zeit so gering wie möglich zu halten. Die Lampe des W501 kann schnell und einfach ohne Deinstallation des Projektors ausgetauscht werden.



## +12V TRIGGER

Schalten Sie Projektor und Leinwand mit nur einem Knopf gleichzeitig an. Die perfekte Lösung bietet natürlich die passende Optoma Leinwand.



Weitere Infos zu unseren Leinwänden finden Sie hier: [www.optomaeurope.com](http://www.optomaeurope.com)

## EXTRA FEATURES

**Direct & Signal Power ON** – Wenn der Standby Modus umgangen wird, kann die Einschaltzeit deutlich verringert und der "Power" Knopf umgangen werden.



**Direct Power ON** Schaltet den Projektor sofort bei Anschluss an den Strom an.



**Signal Power On** Schaltet den Projektor an, wenn eine aktive VGA Quelle angeschlossen ist.



**Tastatursperre** – verhindert unerwünschte Manipulationen und stellt sicher, dass der Projektor nur über die Fernbedienung bedient werden kann..



**Logo capture** – passen Sie Ihren Startbildschirm an



Einfach zu handhabende Fernbedienung mit Laser Pointer, Maussteuerung und direkter Quellenauswahl



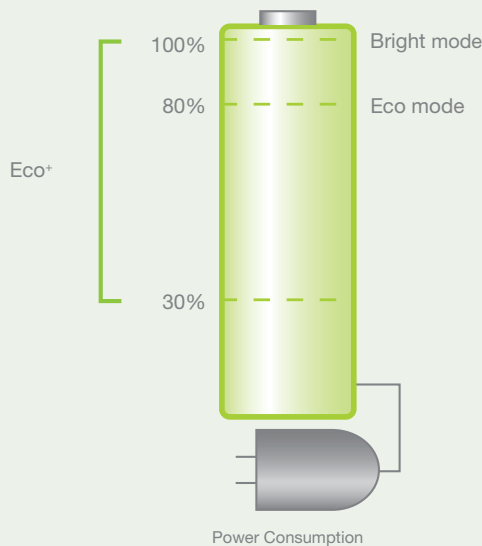


## UMWELTFREUNDLICHE LÖSUNGEN

**DIE ECO+ TECHNOLOGIE VON OPTOMA UNTERSTREICHT UNSER ENGAGEMENT, EINFLÜSSE AUF DIE UMWELT ZU VERRINGERN UND UNSERE ENERGIEBILANZ ZU VERBESSERN.**

### ECO+ MODUS

Energie sparen heißt Geld sparen! Die Eco+ Technologie reduziert den Stromverbrauch auf weniger als 30%. Dieses intelligente Feature wirkt sich positiv auf die Lampenlebensdauer aus und erhöht diese um 70%, während gleichzeitig die Betriebskosten gesenkt werden.



### Dynamische Anpassung von Helligkeit und Stromverbrauch



Helle Szene  
~100% Stromverbrauch



Dunkle Szene  
~ 30% Stromverbrauch

### AUTOMATISCHE ABSCHALTFUNKTION

Es kann vorkommen, dass der Projektor anbleibt, obwohl er nicht mehr im Gebrauch ist. Um in diesem Fall Energie zu sparen, sorgt das "Auto Power Off" Feature dafür, dass der Projektor sich nach einer bestimmten Zeit abschaltet.

### ECO AV MUTE FUNKTION

Behalten Sie während Ihrer Präsentation mit der ECO-AV-Mute-Funktion die Kontrolle. Richten Sie die Aufmerksamkeit Ihres Publikums durch Ausblenden weg von der Leinwand, wenn das Bild nicht benötigt wird. Dies reduziert den Stromverbrauch unmittelbar um 30%, und verlängert darüber hinaus die Lebensdauer Ihrer Lampe.



Eco AV Mute Funktion aus  
100% Stromverbrauch



Eco AV Mute Funktion an  
30% Stromverbrauch

### UMWELTFREUNDLICH

Um das Maximum der Lampenlebensdauer zu erreichen, sollte der Projektor im Eco+ Modus betrieben werden und die automatische Abschaltfunktion sollte eingeschaltet sein. Der <0,5W Standby Modus sorgt für ein Minimum an Stromverbrauch.



Die fortlaufende Verbesserung unserer Produkte ist der beste Weg, um die Auswirkungen auf die Umwelt zu reduzieren. Daher entwickeln wir bei Optoma Produkte mit einer langen Lebensdauer, mit so wenigen Baustoffen wie möglich, versenden sie unter Verwendung eines Minimums an Verpackungsmaterial und ohne Schadstoffe. Natürlich wird bereits in der Entwicklungsphase auf Energieeffizienz und Recyclebarkeit geachtet. Mit jedem neuen Produkt bemühen wir uns, unseren Einfluss auf die Umwelt zu verringern. Weitere Informationen finden Sie auf unserer Website.

## BENUTZERFREUNDLICHE FERNBEDIENUNG

### W501 SPEZIFIKATIONEN

Native Auflösung	WXGA (1280x800)	
Display Technologie	0,65" WXGA, DC3 Chip DLP® Technologie Von Texas Instruments	
Helligkeit - BRIGHT Modus <sup>1</sup>	5.000 ANSI Lumen	
Kontrast	15.000:1	
Betriebsgeräusch	27dB (Eco+ Modus min)	
Lampenlebensdauer <sup>2</sup>	4.000 Std Eco+ Modus / 2.500 Std Bright Modus	
Objektiv	Projektionsverhältnis	1,45~2,17:1
	Fokus / Zoom Typ	Manueller Fokus / 1,5-facher, manueller Zoom
	F Number	2,42~2,98
	Brennweite	20,77~31,13 mm
Projektionsabstand	1,2 - 10m	
Bildgröße	0,76 - 7,62m (30" - 300") Diagonal 16:10	
Offset	112% +5%	
Lens Shift	+20% Vertikal	
Gewicht / Abmessungen (B x T x H)	4,5kg / 386 x 280 x 162mm (inkl. FüÙe)	
Fernbedienung	Vollfunktionsfernbedienung mit Laser Pointer, Maussteuerung und direkter Quellenauswahl	
Anschlüsse	HDMI (1,4a 3D Support)	
	DVI-D (HDCP supported)	
	2 x VGA (15 Pin D-Sub)	
	S-Video (4 Pin Mini DIN)	
	Composite (RCA)	
	USB-B (Display)	
	2x USB-A (Reader / WiFi)	
Steuerung	3x Audio In (3,5mm Jack / RCA)	
	RJ45 (Crestron/Extron/PJ-Link/Telnet)	
	[Betrieb im Standby Modus - ECO Standby muss ausgeschaltet sein]	
Ausgänge	VGA Out (PC Monitor Loop-Through)	
	+12V Trigger (3,5mm Jack)	
	Audio Out (3,5mm Jack)	
	USB (Maussteuerung)	
Audio	30W (2 x 15W)	
Projektionsverhältnis	16:10 nativ, 4:3/16:9 kompatibel	
Keystone Korrektur	Vertikal ±40°	
On Screen Display	18 Sprachen: Englisch, Deutsch, Französisch, Italienisch, Spanisch, Portugiesisch, Polnisch, Niederländisch, Russisch, Finnisch, Schwedisch, Griechisch, Norwegisch/Dänisch, Ungarisch, Tschechisch, Türkisch, Farsi & Arabisch	
Kompatible Auflösungen	UXGA, SXGA+, HD, WXGA, XGA, SVGA	
2D Video Kompatibilität	PAL, SECAM 576i/p, NTSC 480i/p, HD 720p/1080i/1080p	
3D Video Kompatibilität	HDMI 1,4 3D Formate erforderlich, 120Hz sequentielles Frame (bis zu 720p)	
3D Sehvergnügen	Optoma DLP® Link™ active Shutter Brillen erforderlich - separat erhältlich	
Uniformität	85%	
Darstellbare Farben	1,07 Milliarden	
Horizontale Scan Rate	15 - 91kHz	
Vertikale Scan Rate	24 - 120Hz	
Stromversorgung	100 - 240V, 50 - 60Hz	
Stromverbrauch	345W Bright Modus, 279W Eco Modus <0,5W Standby Modus	
Sicherheit	325W ECO Modus <0,5W Standby Modus	
Standard Zubehör	Kensington Lock Anschluss, Passwortschutz, Tastatursperre, Sicherheitsbefestigung	
RoHS	Wird erfüllt	
Lampengarantie	6 Monate oder 1.000 Stunden - je nachdem, was zuerst erreicht wird	
Garantie	Die Garantiebestimmungen variieren von Land zu Land. Bitte kontaktieren Sie Ihren Händler oder schauen Sie auf unserer Webseite: www.optoma.de	
Farbgarantie <sup>3</sup>	5 Jahre	

### W501 Fernbedienung

- Power
- Maussteuerung (An/Aus)
- Quelle
- Benutzer zuweisbar
- Re-sync
- Maussteuerung (Linker Mausklick)
- Maussteuerung (Rechter Mausklick)
- Hoch/Runter/Links/Rechts
- Eingabe
- Maussteuerung (Seite +/-)
- Laser
- Keystone
- Lautstärke
- Helligkeit
- Menü
- Zoom
- Direkte Quellenauswahl
- Einfrieren
- AV Mute
- Eco+
- 3D



### W501 Anschlüsse

- RS-232C
- VGA Out
- S-Video
- USB-B (Maus)
- HDMI (1,4 3D wird unterstützt)
- DVI-D
- USB-B (Display)
- RJ-45
- USB-A (Reader)
- Video
- VGA 1
- VGA 2
- Audio In (S-Video / Video)
- Audio In (VGA 1)
- Audio In (VGA 2)
- Audio Out
- Mikrofon Eingang
- +12V Trigger
- Kensington™ Lock

### Aussergewöhnlich Konnektivität



### W501 Projektionsabstand (16:10 Bild)

Bilddiagonale (inch)	Bildbreite (m)	Bildhöhe (m)	min Projektionsabstand (m)	max Projektionsabstand (m)
50	1.08	0.67	1.56	2.34
60	1.29	0.81	1.87	2.80
70	1.51	0.94	2.19	3.27
80	1.72	1.08	2.50	3.74
100	2.15	1.35	3.12	4.67
120	2.58	1.62	3.75	5.61
150	3.23	2.02	4.68	7.01
200	4.31	2.69	6.25	9.35
250	5.38	3.37	7.81	11.68
300	6.46	4.04	9.37	14.02

Dient nur zu Orientierungszwecken

Der W501 ist in der Lage, Bilder mit einem Projektionsverhältnis von 4:3 / 16:9 darzustellen. In diesem Falle weichen die tatsächlichen von den oben genannten Werten ab.



[www.optoma-center.at](http://www.optoma-center.at)



Die aufgeführten Stromverbrauchswerte beziehen sich auf den normalen Gebrauch des Projektors. Die maximalen Werte liegen ungefähr 10% darüber. <sup>1</sup> Helligkeit und Lampenlebensdauer variieren in Abhängigkeit vom gewählten Projektormodus, den Umgebungsbedingungen und dem Gebrauch. Wie bei allen lampenbasierten Projektoren nimmt die Helligkeit mit der Lampenlebensdauer ab. <sup>2</sup> In Tests üblicherweise erreichte Lebensdauer, welche je nach Umgebungsbedingungen und Nutzung variieren kann. Bildungsbereich. <sup>3</sup> Bei normalem Gebrauch garantiert Optoma DLP®-Farbqualität wie im Neuzustand. Garantieausschluss: (a) Bei Beschädigungen des Projektors durch falschen Gebrauch greift die Garantie nicht. (b) Bei der Nutzung in industriellen oder öffentlichen Bereichen mit erhöhtem Staub- oder Rauchaufkommen kann die Garantie ausgeschlossen werden. (c) Die Garantie ist ausgeschlossen, wenn die Helligkeit der Lampe durch Verschleiß weniger als 50% beträgt oder wenn der Projektor aufgrund anderer Fehler nicht funktioniert. (d) In jedem Projektortyp treten normalerweise während der Nutzungszeit geringe Farbverschiebungen durch die Lampe auf. Copyright © 2014, Optoma Europe Ltd. Alle weiteren hier verwendeten Produkt- und Firmennamen dienen ausschließlich der Identifikation und können Warenzeichen oder eingetragene Warenzeichen der jeweiligen Eigentümer sein. Irrtümer, Auslassungen und Änderungen vorbehalten. Crestron®, das Crestron- und RoomView®-Logo sind eingetragene Warenzeichen von Crestron Electronics, Inc. DLP®, BrilliantColor™ und das DLP®-Logo sind eingetragene Warenzeichen von Texas Instruments. Obwohl wir bestrebt sind, authentische Bilder von Produkten bereitzustellen, kann die fotografische Darstellung gelegentlich vom Original-Produkt abweichen. Auf einigen Produktbildern wurde das Optoma Logo digital ergänzt. Optoma behält sich das Recht vor, Produkte oder deren Abbildungen ohne vorherige Ankündigung zu verändern.